

Assemblea Ordinaria Pubblica Assistenza Rho Soccorso



Rho, 9 giugno 2020
Prof. Fabrizio Pregliasco

P. A. Rho Soccorso
Assemblea dei Soci



5 ANNI

10 ANNI

15 ANNI

20 ANNI

25 ANNI

35 ANNI

40 ANNI

RHO
SOCORSO



Benvenuti in video conferenza

Ecco quello che abbiamo fatto insieme in questi quattro anni.

Seguiamo questo percorso:



A come ASSOCIAZIONE

**Rho Soccorso
nasce nel 1977
come "AVIS Rho
Servizio
ambulanza".**

**Nel 2017 abbiamo
festeggiato i 40
anni dalla
fondazione.**

P. A. Rho Soccorso
Assemblea dei Soci

RHO
SOCCORSO **40DINOI**
LA MOSTRA FOTOGRAFICA

7-8-9
PALAZZO DEL
COMUNE DI RHO
PIAZZA VISCONTI

9.30 ALLE 12.30
E DALLE 14.30 ALLE 18.30.
LA MOSTRA FOTOGRAFICA
DEI NOSTRI PRIMI 40 ANNI

INAUGURAZIONE
7 DICEMBRE (SANT'AMBROGIO)
ORE 10.00
SIETE TUTTI INVITATI



A come ANPAS

**Facciamo parte della
più grande realtà di
volontariato in Italia
presente da oltre un
secolo:**

89.789	Volontari
3.171	Dipendenti
2.000	Vol. in servizio civile
880	Pubbliche Assistenze
7.135	Mezzi



A come ALPINI

Da anni collaboriamo con il Gruppo Alpini di Rho.



P. A. Rho Soccorso
Assemblea dei Soci

B come **BISOGNI** della popolazione

**Attenzione ai bisogni della popolazione con:
l'effettuazione del soccorso,
servizi sociali, la formazione.
risposta a nuove esigenze.**

**Con la nostra attività mettiamo in
pratica il concetto di
Cittadinanza attiva nel nostro
territorio**



C come **CENTRALINISTA**

Nel 2019, abbiamo sperimentato la gestione senza il centralinista notturno.

Per garantire la sicurezza:

- nuovo portone d'ingresso a chiusura automatica
- aggiornato il sistema di video sorveglianza
- apertura da remoto degli accessi alla sede

Per ora non si sono verificate criticità.

C come COMUNICAZIONE

Oltre ai canali usuali si sperimentano nuove modalità per comunicare la nostra realtà.



C come **CONTROVERSIE** legali

Si sta concludendo la controversia dovuta alla signora che durante un servizio è caduta dalla barella. E' stata esclusa ogni rivalsa a carico dei volontari.

Un dato importante che evidenzia come da parte dell'Associazione ci sia stata la massima attenzione per evitare ogni coinvolgimento civile e penale a carico dei volontari.

Ricordiamo che in questi casi c'è la copertura di Responsabilità Civile a favore dei volontari che prevede un massimale di **1.000.000** di euro. E' in corso la valutazione per aumentare il massimale.

C come CINQUE PER MILLE

747 contribuenti nel **2018** hanno destinato il loro **5 per mille** per un importo di **25.714** euro

SOCCORSO RHO **5 x 1000** **ANPAS**

Sostieni chi c'è quando hai bisogno

C'eravamo 1977 *Ci siamo 2020* *Ci Saremo sempre*

Aiutaci ad aiutare!

CF 93502510154 *Grazie*

P. A. Rho Socco
Assemblea dei S



D come DIPENDENTI

**Una componente
fondamentale:
9 dipendenti
di cui
1 amministrativo**

NB: Nella foto sono presenti anche
dei volontari



D come DIVISE

Dopo le difficoltà iniziali ora tutti abbiamo le nuove divise di ottima qualità.



P. A. Rho Soccorso
Assemblea dei Soci

D come DONAZIONI

La RHO 59 donata dalla sig.ra Losa
La RHO 60 con diversi contributi.

BENVENUTA
59

Nessuno di noi è
tanto in gamba
quanto noi tutti
messi insieme



D come DONAZIONI v/s COVID 19

La popolazione e le aziende ci hanno donato 60.825 euro per i DPI oltre a diverso materiale utile alla nostra attività:

- Mascherine, Tute, Gel
- Copri sedili, divisori su auto
- Dolci, cibo e oltre 300 colombe pasquali che abbiamo distribuito alle famiglie bisognose.

Finora abbiamo speso l'acquisto dei DPI 38.095 euro.

P. A. Rho Soccorso
Assemblea dei Soci



E come **EMERGENZA** **CORONAVIRUS**

Uno tsunami che ha colto tutti impreparati, seppur tra mille difficoltà abbiamo reagito all'emergenza e abbiamo assicurato la nostra attività e non solo!



F come **FESTA RHO SOCCORSO**

**Siamo arrivati
alla 14[^] edizione,
sempre un
successo!**

**Purtroppo un
appuntamento
che non potremo
ripetere.**

P. A. Rho Soccorso
Assemblea dei Soci



G come GAP Gruppo Attività Promozionali

Sempre operativi!!



H come H24 - H6

2 convenzioni con il 118 dal 2001.

Anticipato lo smonto della notte.

Gestione dei turni con il foglio unico on line.

Riunioni con i capi squadra.

Nel corso dell'anno, salvo proroghe, rinnovo delle convenzioni 118.

P. A. Rho Soccorso
Assemblea dei Soci



I come **INCIDENTE** della RHO 54

Un triste episodio in cui non abbiamo colpa.

Il costo per le assicurazioni a favore dei volontari è di oltre 10.000 euro. Ecco i massimali che abbiamo:

Morte

250.000 euro

Infortunio

250.000 euro

Spese mediche

5.000 euro

Contagio HIV

100.000 euro



I come ISPEZIONI

Nel 2017 l'agenzia delle Entrate ha effettuato un controllo che è durato più di una settimana riferito a tutti gli amministrativi e contabili.

Ogni anno ASST esegue le ispezioni riferite ai requisiti delle ambulanze e sulla conformità delle sedi.

Frequentemente il 118 esegue ispezioni sull'identità degli equipaggi e sulle conformità delle dotazioni delle ambulanze (qualcuno di voi le avrà subite).

A questo si aggiungono i controlli che la Regione esegue ogni anno al fine di mantenere la qualifica di OdV (ex ONLUS).



Sistema Socio Sanitario



Regione
Lombardia

ASST Rhodense

AMMINISTRAZIONE TRASPARENTE



I come **INFORMATICA**

- **Nuovo server**
- **Nuove postazioni**
- **Nuovi telefoni**

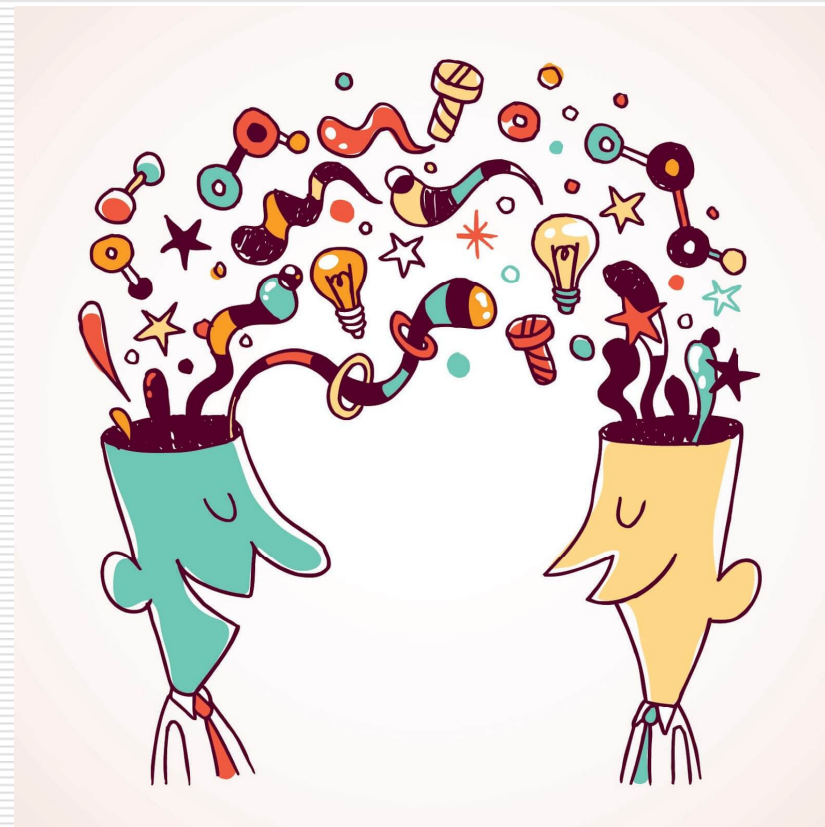
**L'emergenza Covid 19
ha ritardato
l'introduzione dei
tablet a bordo dei
mezzi e la gestione
informatizzata del
materiale sanitario.**



I come INFORMAZIONI

Tutti i verbali sono inviati ai volontari, le convocazioni, gli avvisi e tutte le informazioni sulla vita associativa.

La rapidità nelle comunicazioni è stata fondamentale durante l'emergenza Covid 19, vista la frequenza con cui arrivavano le procedure operative.



L come LED

Sono state sostituite tutte le lampade del cortile, delle scale, della cantina e del terzo piano della sede con lampade a led per contenere i consumi e quindi l'inquinamento.

Sempre sul fronte ambientale è stata acquistata una nuova cucina con lavastoviglie per evitare l'utilizzo dei piatti di plastica e quindi l'impatto ambientale dell'Associazione.



M come **MANIFESTAZIONI**

**Un ulteriore sforzo
per essere vicini
alle esigenze di
assistenza
sanitaria.**

**Negli anni abbiamo
limitato la
presenza solo
nella nostra
zona**



M come **MEZZI DISMESSI**

Ci hanno lasciato: RHO 47, RHO 48, RHO 54 e, a breve, la RHO 50

- **Le ambulanze sono assicurate per la Responsabilità Civile con un massimale di 25.000.000 di euro.**
- **Ogni ambulanza è sottoposta a revisioni annuali.**
- **Le barelle e le sedie cardiopatiche sono revisionate annualmente.**
- **Gli impianti d'ossigeno delle ambulanze seguono le disposizioni di legge per i gas medicali.**
- **Durante la stagione invernale tutti i mezzi montano le gomme termiche per aumentare la sicurezza.**

M come **MEZZI ACQUISTATI**

- **RHO 57** (5 per mille)
- **RHO 58** (Grazie al progetto Rho Soccorso si Sposa)
- **RHO 59** (Donata dalla sig.ra Losa)

- In arrivo la **RHO 60** (Grazie alle donazioni spontanee e al rimborso dall'assicurazione per l'incidente della Rho 54)

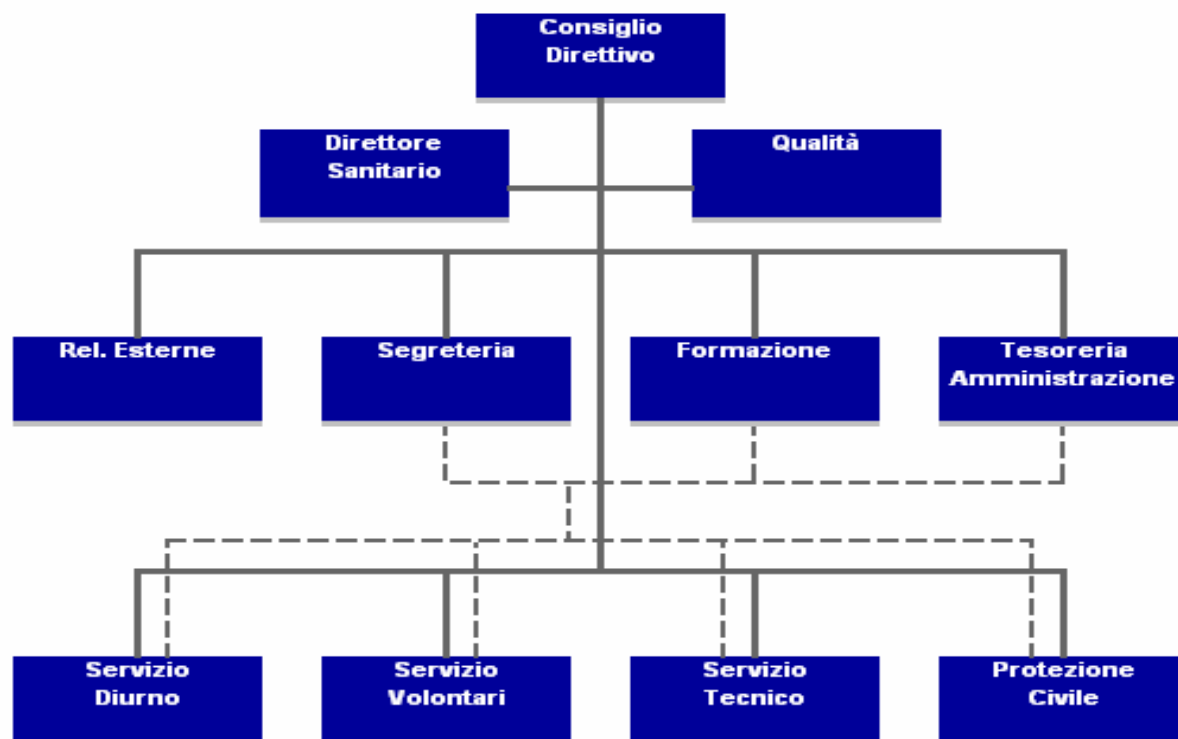
N come **NOVITA'** introdotte

In questi quattro anni sono state molte le novità introdotte e, insieme, le stiamo vedendo.

Qui vorrei sottolineare la capacità di reagire anche alle novità imposte dal Covid 19 che nel giro di pochi giorni ha rivoluzionato l'attività dell'Associazione, dei servizi, degli equipaggi, dell'approccio al paziente e anche i rapporti tra di noi.

O come ORGANIZZAZIONE

Una complessa organizzazione che assicura la nostra attività su più fronti.



P come PIETRO

Pietro Olivo ci ha lasciato lo scorso anno. Volontario dalla fondazione, ha effettuato attività ininterrotta per 40 anni fino a quando la salute glielo ha permesso.

Per ricordarlo la RHO 60 riporterà questa dedica:
"Con il contributo della popolazione e in ricordo di Pietro Olivo"



P come PROTEZIONE CIVILE

- Terremoto in centro Italia
- Io non rischio
- Call Center Covid 19 con **71** turni da **8** ore coperti



IO NON RISCHIO
BUONE PRATICHE DI PROTEZIONE CIVILE

12 - 13 OTTOBRE 2019
VIA FEDERICO CONFALONIERI
MILANO

Logos: VOLONTARIATO GRUPPO NAZIONALE PROTEZIONE, SOCCORSO, AVIS, LARES LOMBARDIA, ISOLA



EMERGENZA → 112 ☎

INFORMAZIONI
CORONAVIRUS
REG. LOMBARDIA → 800 894545 ☎

MINISTERO
DELLA SALUTE → 1500 ☎



Q come QUALITA'

La certificazione di Qualità evidenzia che l'Associazione è ben strutturata e segue le procedure operative.



SISTEMA DI GESTIONE
QUALITÀ CERTIFICATO

R come RHO SOCCORSO VA A SCUOLA

Un grande impegno, per piccoli alunni, per una grande finalità.



P. A. Rho Soccorso
Assemblea dei Soci



S come SEDE

Ecco il progetto preliminare della sede inserita nel piano triennale delle opere del Comune di Rho.

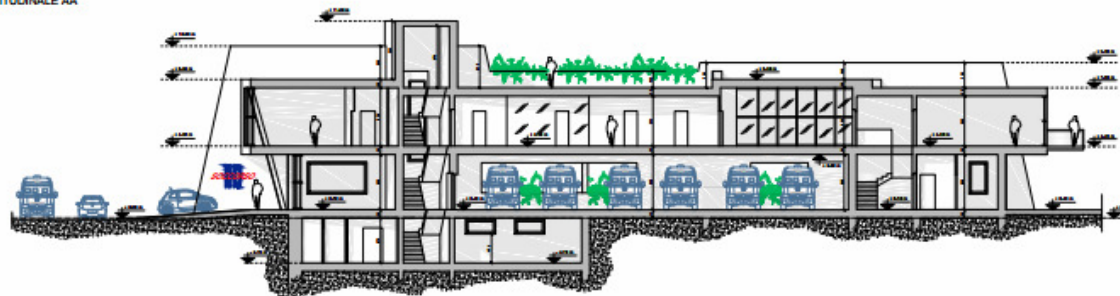
PROSPETTO NORD - fronte verso la caserma dei Carabinieri



PROSPETTO SUD - fronte verso la caserma dei Vigili del fuoco



SEZIONE LONGITUDINALE AA'



S come SERVIZIO CIVILE

**Tre i volontari del
Servizio Civile.
Un grande aiuto!!**

**Purtroppo non
sono molte le
domande per il
servizio civile
nella nostra
zona.**



**UNA SCELTA CONSAPEVOLE
SERVIZIO CIVILE 2019**

hai un'età
compresa tra
i 18 e i 28 anni?

partecipa al
bando con
i volontari
delle pubbliche
assistenze
ANPAS

ANPAS

S come SOLIDARIETA'

- Spesa, distribuzione mascherine, consegna cartelle studenti.



P. A. Rho Soccorso
Assemblea dei Soci

S come STATUTO

Nel rispetto della Legge sul Terzo Settore nel 2019 abbiamo adottato il nuovo Statuto e i nuovi Regolamenti.



T come TELEASSISTENZA

Abbiamo stipulato un contratto con la P.A. di Vimercate per la gestione delle chiamate degli utenti.

Noi ci occupiamo degli aspetti amministrativi e continuiamo a assicurare il servizio a chi lo desidera.

Sono 20 gli utenti collegati



T come TRASPORTI SANITARI

L'Associazione cerca di rispondere a un'esigenza della popolazione per i bisogni che vanno oltre l'urgenza 118.

Abbiamo rinforzato il Servizio Diurno e con l'ingresso di alcuni volontari in questa fascia oraria si sta cercando di essere più presenti.

Inoltre, abbiamo stipulato le convenzioni con:

- Comune di Rho**
- Casa di Riposo Fondazione Restelli (Perini)**
- Casa di Riposo di Vanzago**

U come **UNIONE!**

“Nessuno di noi è tanto in gamba quanto noi tutti messi insieme”



V come VOLONTARI

I Volontari la nostra forza:

209 inseriti nelle 7 squadre

9 in attività di formaz., manut., ecc.

19 in aspettativa

11 corsisti 120H (3 già vol.)

245 Volontari



V come VOLONTARIATO e VACANZE

Un'esperienza che piace ai volontari!



P. A. Rho Soccorso
Assemblea dei Soci



V come VIGILI del FUOCO

Sanificazione della sede e collaborazione a eventi organizzati dai VVFF di Rho.



Z come fine dell'alfabeto ma non della nostra Storia

Grazie a tutti dal Consiglio Direttivo!!

Rho Soccorso è un patrimonio di solidarietà che è stato costruito in **43** anni grazie all'impegno di tanti che hanno dato il loro contributo.

Vogliamo bene alla nostra Associazione!!



P. A. Rho Soccorso
Assemblea dei Soci



Approfondimenti

- **Formazione**
- **Statistiche**



P. A. Rho Soccorso
Assemblea dei Soci



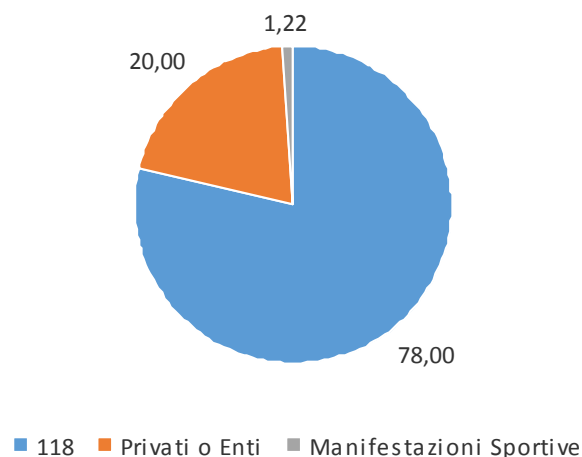
STATISTICHE



I servizi svolti dal 2016 al 2019
Tiziano Costa

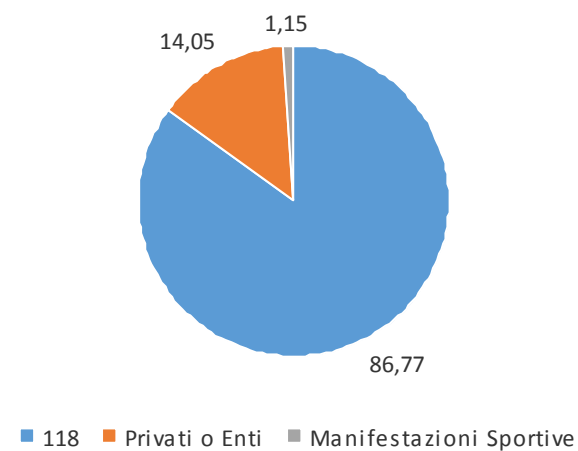
Suddivisione dei servizi

Suddivisione Servizi 2016

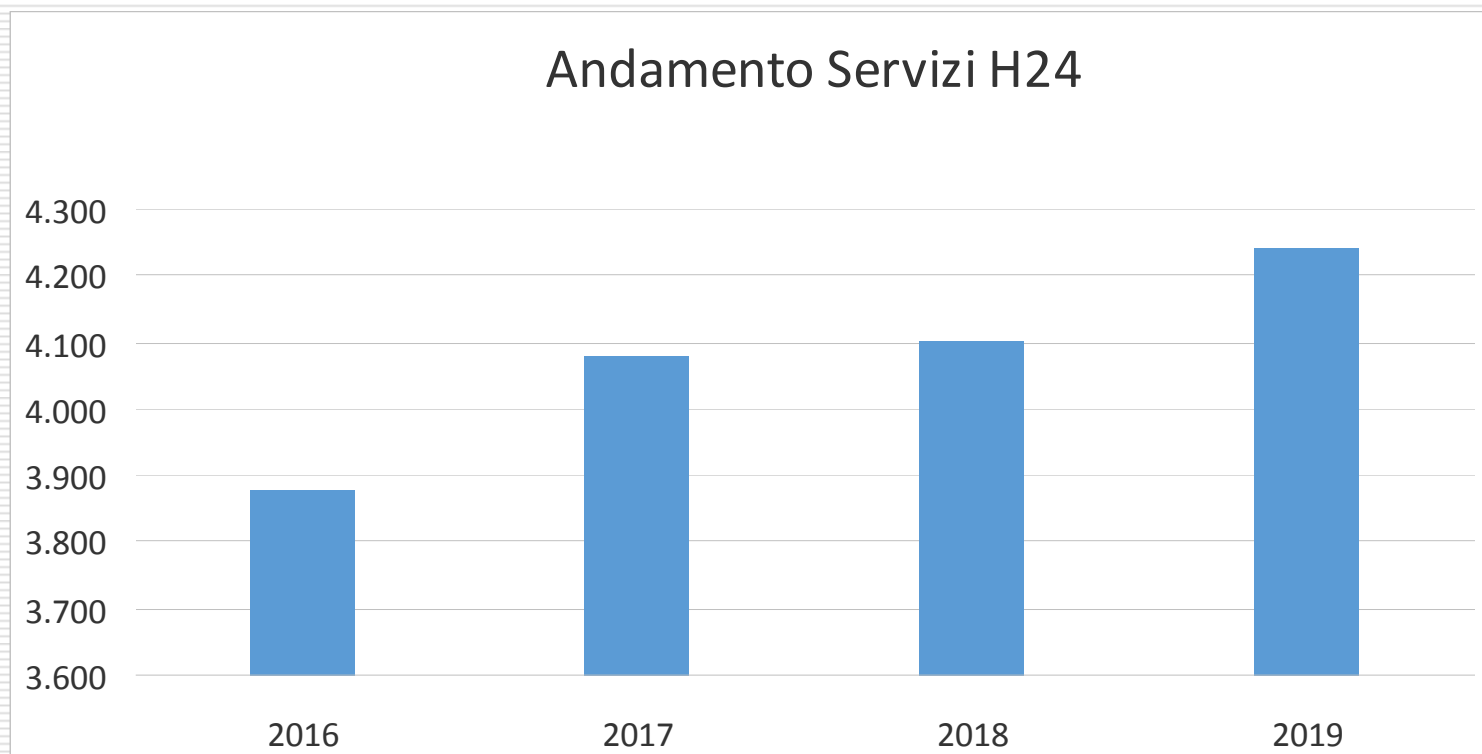


- L'attività 118 è preponderante
- Meno i servizi a favore di privati e enti
- Leggera riduzione delle manifestazioni sportive

Suddivisione Servizi 2019

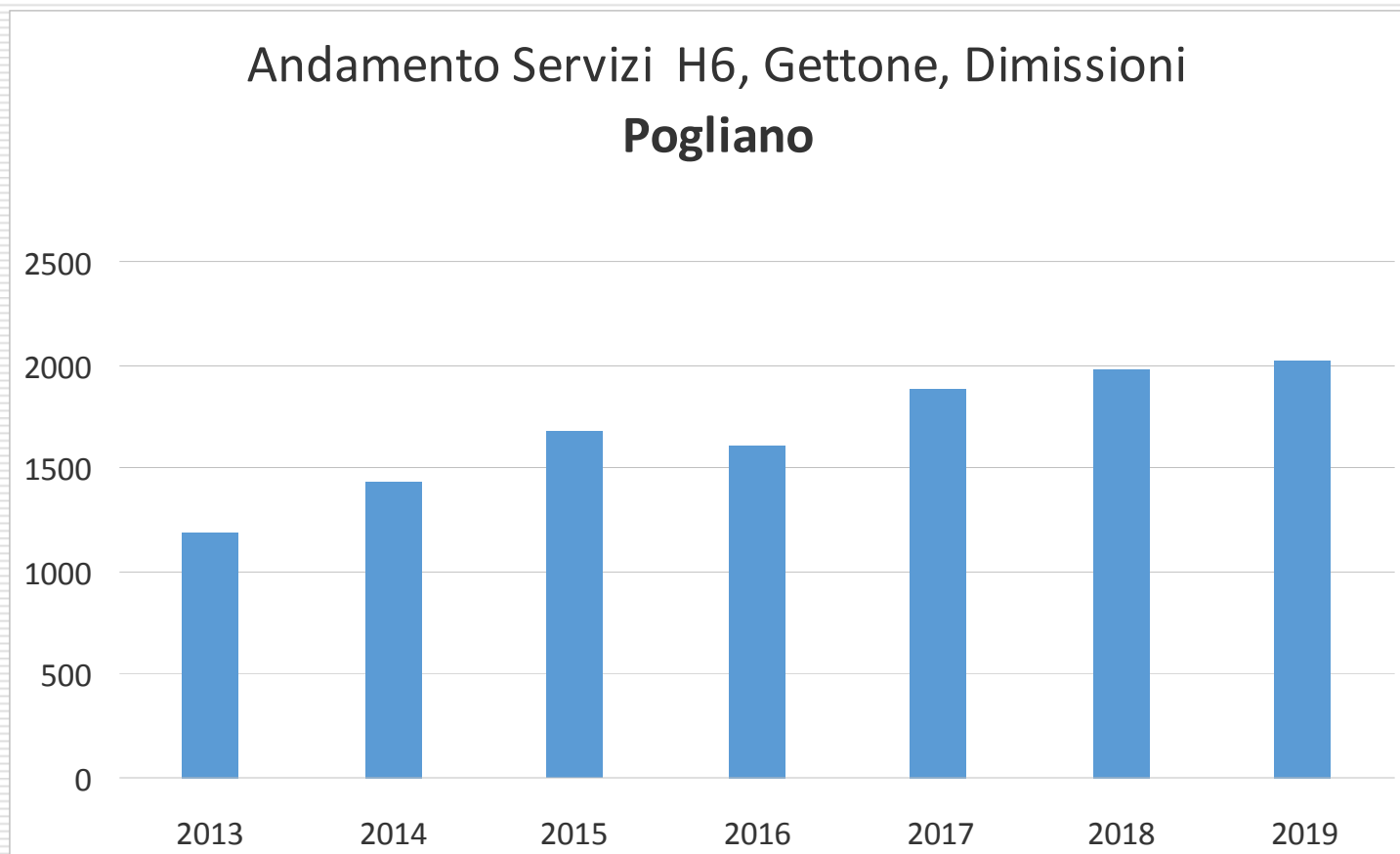


Servizi 118 H24 2016-2019

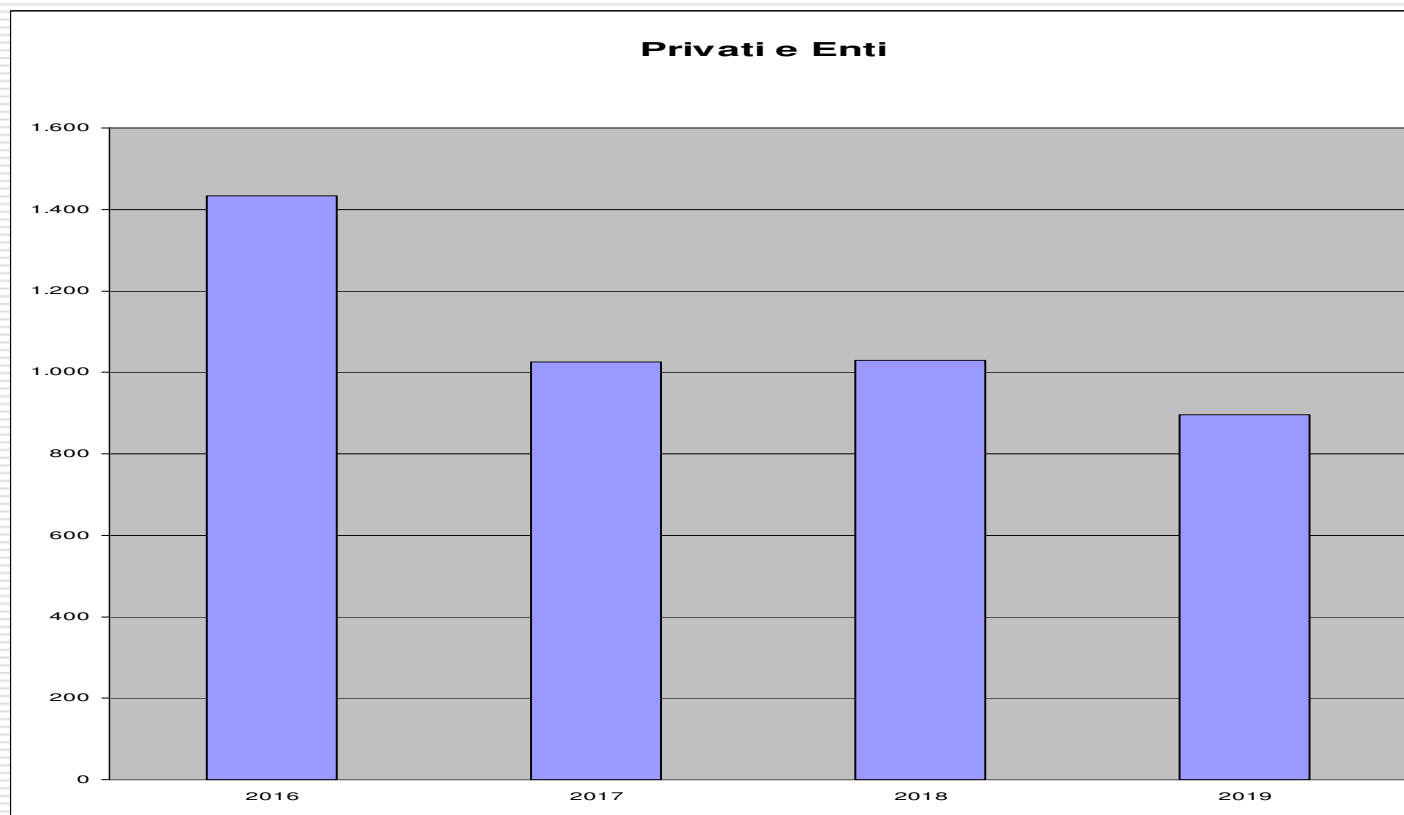


Incremento costante dell'attività H24

Servizi svolti a Pogliano dall'apertura nel 2013 H6 – Gettone - Dimissioni

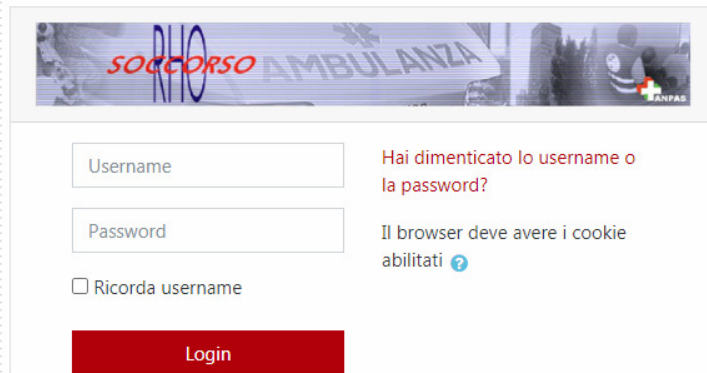


Servizi a favore di Privati e Enti



Prevista diminuzione nel 2020 a causa del Covid 19 (3 mesi senza servizi)

FORMAZIONE



Username

Password

Ricorda username

Login

Hai dimenticato lo username o la password?

Il browser deve avere i cookie abilitati ?



Approfondimento 2019-20 **Ivan Menegon**

FORMAZIONE 120H - ECG

120h

Corso	Iscritti	%Var Y/Y	Cert118
2014-15	56		21
2015-16	58	3,6	24
2016-17	44	-24,1	26
2017-18	46	4,5	26
2018-19	28	-39,1	17
2019-20	26	-7,1	(12+2)*

- Allievi in stand-by
!!non copriamo il turnover!!

ECG

ECG	Formati	Buchi
2015	30	5
2016	11	5
2017	27	13
2018	0	
2019	0	
2020	tbd	

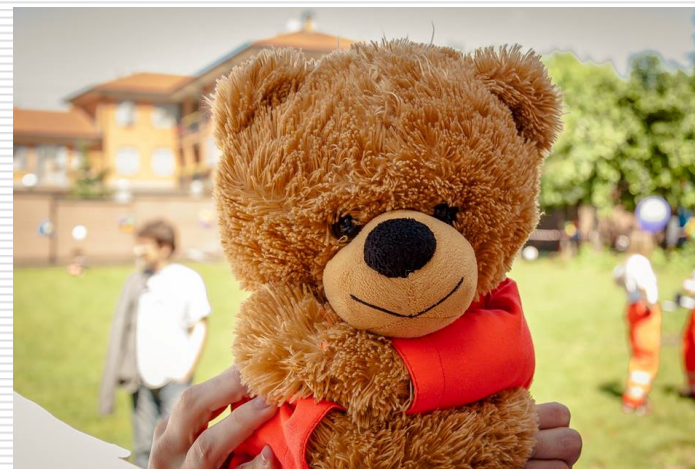
FORMAZIONE ESTERNA

Persone formate			
Corso	BLSD laico	81/08	PBLS
2015	110	96	80
2016	283	73,0	70,0
2017	49	87,0	120,0
2018	208	70,0	85,0
2019	119	91,0	103,0



FORMAZIONE RHO SOCCORSO VA A SCUOLA

Rho Soccorso va a scuola		
Corso	Bambini	Scuole
2015-16	912	21,0
2016-17	685	15,0
2017-18	593	14,0
2018-19	697	16,0
2019-20 *	463	10

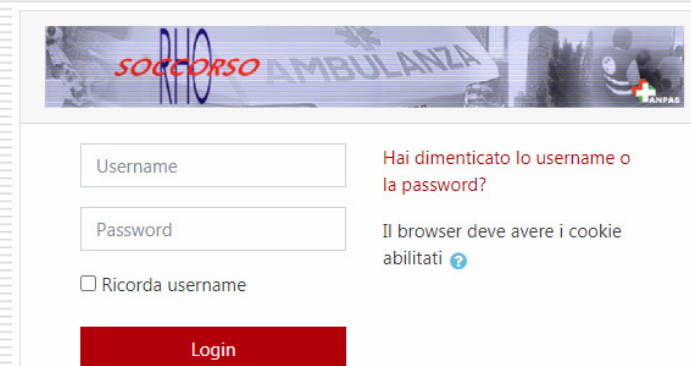


* Anno scolastico compromesso da covid.

FORMAZIONE

Bilancio Partecipativo

- Manichini con telemetria
- DAE trainer
- Telo videoproiezioni + videoproiettore
- Materiali per video registrazione/foto
- Sw Ispring+ antivirus
- N.3 pc +lcd
- Firewall
- Impianto audio
- TV/Monitor 40 pol
- Zoom Meeting Pro
- Stampe e gadget x Pjt Scuole
- **Stampanti barcode + tablet**



**Piattaforma di
e-Learning**

FORMAZIONE

A chi ha collaborato con la «Formazione»

Grazie di 
a tutti!

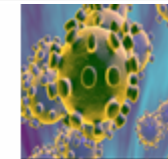
FORMAZIONE 2020-21



- **120h**
- **Riqualificazione**
- **Retraining DAE**
- **ECG**

Integrazione di nuove modalità/strumenti.
Equipaggi da 4 a «1»

EMERGENZA COVID



RHO SOCCORSO P. A.

EMERGENZA CORONAVIRUS

14 Marzo 2020 – inizio ore 17.30

Persone Speciali...

*«...mi trovo a scrivervi per esprimere la mia più totale ammirazione nei vostri confronti. Sono una mamma di 45 anni ma sono in primis una figlia di 2 genitori meravigliosi. Colpiti entrambi da questo fottuto virus... Venerdì notte x mio padre, poi ricoverato, e questa notte x mia mamma, anche lei ricoverata. Il vostro team è stato così umano, così professionale e comprensivo da farmi mettere qui in un momento tanto drammatico x me a scrivere e a ribadire tutta la mia riconoscenza. Mai un momento di panico, parole misurate, gentilezza nell'approccio al malato.... **Grazie. Grazie di cuore***

...»

Simona, Massimo e Mattia

Em. COVID DPI

Indicazioni OMS: Masch. Chirurgica + guanti



DPI + COMPORTAMENTI

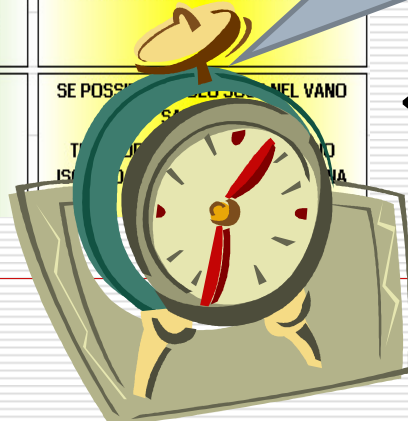
NON E' FINITA!

Em. COVID PROCEDURE OPERATIVE

RIEPILOGO INDICAZIONI OPERATIVE COVID-19		
RHO SOCCORSO 0910312020 Ver.01		
	SEQUENZA 1 - VERDE	SEQUENZA 2 - GIALLO
CONTESTO	CHIAMATA GENERICA SENZA INDICAZIONE DI CASO SOSPETTO	CHIAMATA PER FEBBRE E DIFF. RESPIRATORIA O SOSPETTO /PROBABILE / CONFERMATO COVID-19
PREARRIVO	VALUTAZIONE INGAGGIO E INFO DI INVIO	VALUTAZIONE INGAGGIO E INFO DI INVIO INIZIO PROCEDURA DI VESTIZIONE IN AMBULANZA (TUTTO EQUIPAGGIO) - MASCHERINA FFP2/3 - CAMICE/TUTA - OCCHIALI PROTETTIVI GUANTI (2 PAIA)
SUL POSTO, PRIMO	(SE POSSIBILE UN SOLO SOCCORRITORE) MASCHERINA FFP2/3 E GUANTI	(SE POSSIBILE UN SOLO SOCCORRITORE) FAR INDOSSARE LA MASCHERINA
RISCONTRO	FEBBRE, TOSSE... (*)	CONFERMA INFORMAZIONI INVIO
OPERATIVITA'	FAR INDOSSARE LA MASCHERINA CHIRURGICA AL PZ FAR INDOSSARE GUANTI E MASCHERINA FFP2/3 AL RESTO DELL'EQUIPAGGIO PRIMA DI AVVICINARSI AL PZ (SE POSSIBILE, NON COINVOLGERE L'AUTISTA NEL SERVIZIO)	RIMUOVERE LA COPERTA DALLA BARELLA E UTILIZZARE UNICAMENTE LENZUOLA MONOUSO (E NEL CASO METALLIN...
IN AMBULANZA		SE POSSIBILE... NEL VANO

Driiiiin!
Sotto un'altra!

«Sistema di controllo»



Em. COVID

Grazie!

A chi c'è stato nonostante tutto!

A chi ci ha aiutato con spirito costruttivo ad affrontare i molti problemi dell'Emergenza.

Chi si è fatto promotore di idee, chi ha trovato contatti, materiali, chi si messo a disposizione!